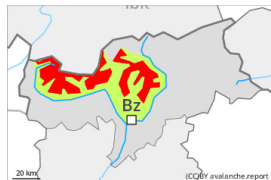




Gefahrenstufe 4 - Groß



Tendenz: Lawinengefahr bleibt gleich →

am Mittwoch, 30. Oktober 2024



Neuschnee



Waldgrenze

Schneedeckenstabilität: **schlecht**

Gefahrenstellen: **viele**

Lawinengröße: **groß**

Sehr viel Neuschnee sowie die großen Tribschneeanstimmungen bilden die Hauptgefahr.

Der viele Neuschnee und die großen Tribschneeanstimmungen können an allen Expositionen von einzelnen Wintersportlern ausgelöst werden.

Schneedecke

Gefahrenmuster

gm.6: lockerer schnee und wind

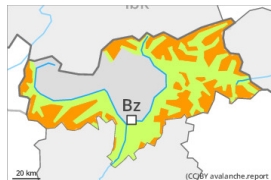
Die Altschneedecke ist verbreitet instabil.

Tendenz

Neu- und Tribschnee in allen Höhenlagen.



Gefahrenstufe 3 - Erheblich



Tendenz: Lawinengefahr bleibt gleich →

am Mittwoch, 30. Oktober 2024



Neuschnee



Waldgrenze

Schneedeckenstabilität: **schlecht**

Gefahrenstellen: **einige**

Lawinengröße: **groß**

Vorsicht vor Neuschnee.

Der Wetterbericht und damit auch die Entwicklung der Lawinengefahr sind unsicher. Die Lawinengefahr sollte vor Ort besonders gründlich überprüft werden.

Schneedecke

Gefahrenmuster

gm.5: schnee nach langer kälteperiode

Der Neuschnee bildet die Hauptgefahr.

Tendenz

Der Neuschnee muss an allen Expositionen vorsichtig beurteilt werden.