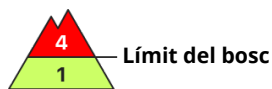
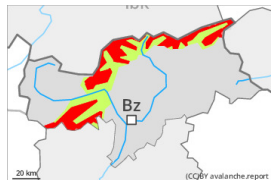




## Grau de Perill 4 - Fort



**Tendència: Perill d'allaus constant**  
en dijous, 31 d'octubre de 2024



Neu recent



Límit del bosc

Estabilitat del mantell de neu: **pobre**

freqüència: **moltes**

Mida d'allau: **gran**

La molta neu recent així com les plaques de vent grans representen la principal font de perill.

La gran quantitat de neu recent i les plaques de vent grans poden ser desencadenades al pas d'un sol muntanyenc en totes les orientacions.

### Mantell de neu

**Patrons de perill**

pp.6: neu freda i incohesiva i vent

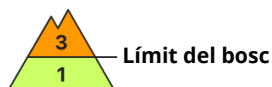
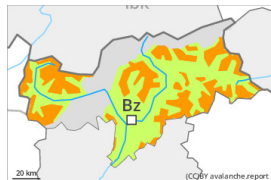
El mantell de neu vell és inestable en molts indrets.

### Tendència

Neu recent i neu ventada en totes les cotes.



## Grau de Perill 3 - Marcat



**Tendència: Perill d'allaus constant**  
en dijous, 31 d'octubre de 2024 →



Neu recent



Límit del bosc

Estabilitat del mantell de neu: **pobre**

freqüència: **algunes**

Mida d'allau: **gran**

### Atenció al problema de neu recent.

La previsió meteorològica i, per tant, l'evolució del perill d'allaus són incertes. El perill d'allaus s'ha d'avaluar detingudament sobre el terreny.

### Mantell de neu

**Patrons de perill**

pp.5: nevada després d'un període llarg fred

La neu recent representa la principal font de perill.

### Tendència

La neu recent ha de ser avaluada amb cautela en totes les orientacions.