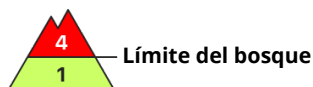
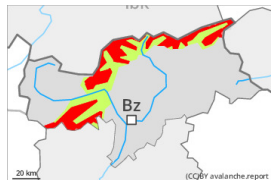


Grado de Peligro 4 - Fuerte



Tendencia: **peligro de aludes sin cambios** →
en jueves, 31 de octubre de 2024



Nieve reciente



Límite del bosque

Estabilidad del manto de nieve: **pobre**

Frecuencia: **muchas**

Tamaño del alud: **grande**

La abundante nieve reciente así como las placas de viento de gran tamaño representan la principal fuente de peligro.

La nieve reciente abundante y las placas de viento grandes pueden ser desencadenadas al paso de un solo montañero en todas las orientaciones.

Manto nivoso

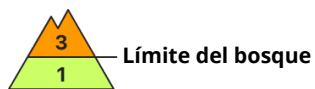
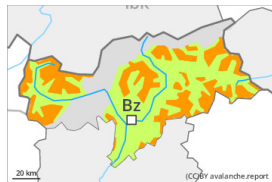
Patrones de peligro (pp.6: frío, nieve suelta y viento)

El manto de nieve antiguo es inestable en muchos lugares.

Tendencia

Nieve reciente y nieve venteada en todas las cotas.

Grado de Peligro 3 - Notable



Tendencia: **peligro de aludes sin cambios** →
en jueves, 31 de octubre de 2024



Nieve reciente



Límite del bosque

Estabilidad del manto de nieve: **pobre**

Frecuencia: **algunas**

Tamaño del alud: **grande**

Atención al problema de nieve reciente.

La previsión meteorológica y, por lo tanto, la evolución del peligro de aludes son inciertas. El peligro de aludes debe evaluarse detenidamente sobre el terreno.

Manto nivoso

Patrones de peligro pp.5: nevada después de un largo periodo frío

La nieve reciente representa la principal fuente de peligro.

Tendencia

La nieve reciente debe ser evaluada con cautela en todas las orientaciones.