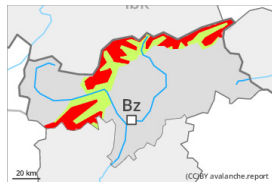


Degré de danger 4 - Fort



Limite de la forêt

Tendance: danger d'avalanche constant →
le jeudi 31 octobre 2024



Neige fraîche



Limite de la forêt

Snowpack stability: **poor**

Frequency: **many**

Avalanche size: **large**

Une grande quantité de neige fraîche ainsi que les accumulations de neige soufflée grandes constituent le danger principal.

La neige fraîche abondante et les accumulations de neige soufflée grandes peuvent être déclenchées par un seul amateur de sports d'hiver à toutes les expositions.

Manteau neigeux

Modèles de danger

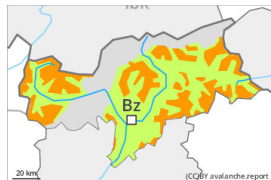
md.6: froid, neige légère et vent

En général le manteau neigeux ancien est instable.

Tendance

Neige fraîche et soufflée à toutes les altitudes.

Degré de danger 3 - Marqué



Limite de la forêt

Tendance: danger d'avalanche constant
le jeudi 31 octobre 2024 →



Neige fraîche



Limite de la forêt

Snowpack stability: **poor**

Frequency: **some**

Avalanche size: **large**

Attention à la neige fraîche.

Le bulletin météorologique et donc également le développement du danger d'avalanches sont incertains. Le danger d'avalanches devrait être étudié avec une attention particulière sur le terrain.

Manteau neigeux

Modèles de danger

md.5: chute de neige après une longue période de froid

La neige fraîche constitue le danger principal.

Tendance

La neige fraîche doit être évaluée avec précaution à toutes les expositions.