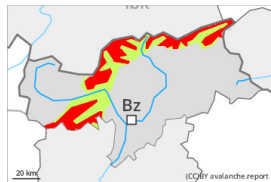




## Grado di pericolo 4 - Forte



Limite del bosco

Tendenza: **pericolo valanghe stabile**

per giovedì 31 ottobre 2024



Neve fresca



Limite del bosco

Stabilità del manto nevoso: **scarsa**

Punti pericolosi: **molti**

Dimensione valanga: **grandi**

Moltissima neve fresca così come gli accumuli di neve ventata di grandi dimensioni rappresentano la principale fonte di pericolo.

L'abbondante neve fresca e gli accumuli di neve ventata di grandi dimensioni possono subire un distacco in seguito al passaggio di un singolo appassionato di sport invernali a tutte le esposizioni.

### Manto nevoso

Situazione tipo

st.6: neve a debole coesione e vento

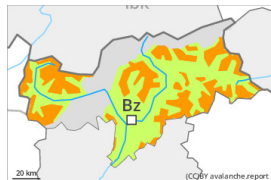
Il manto di neve vecchia è instabile in molti punti.

### Tendenza

Neve fresca e neve ventata a tutte le altitudini.



## Grado di pericolo 3 - Marcato



Tendenza: **pericolo valanghe stabile** →  
per giovedì 31 ottobre 2024



Neve fresca



Limite del bosco

Stabilità del manto nevoso: **scarsa**

Punti pericolosi: **alcuni**

Dimensione valanga: **grandi**

### Attenzione alla neve fresca.

Le previsioni meteo e quindi anche l'evoluzione del pericolo di valanghe sono incerte. Il pericolo di valanghe dovrebbe essere valutato con particolare attenzione sul posto.

### Manto nevoso

Situazione tipo st.5: neve dopo un lungo periodo di freddo

La neve fresca rappresenta la principale fonte di pericolo.

### Tendenza

La neve fresca deve essere valutata con attenzione a tutte le esposizioni.