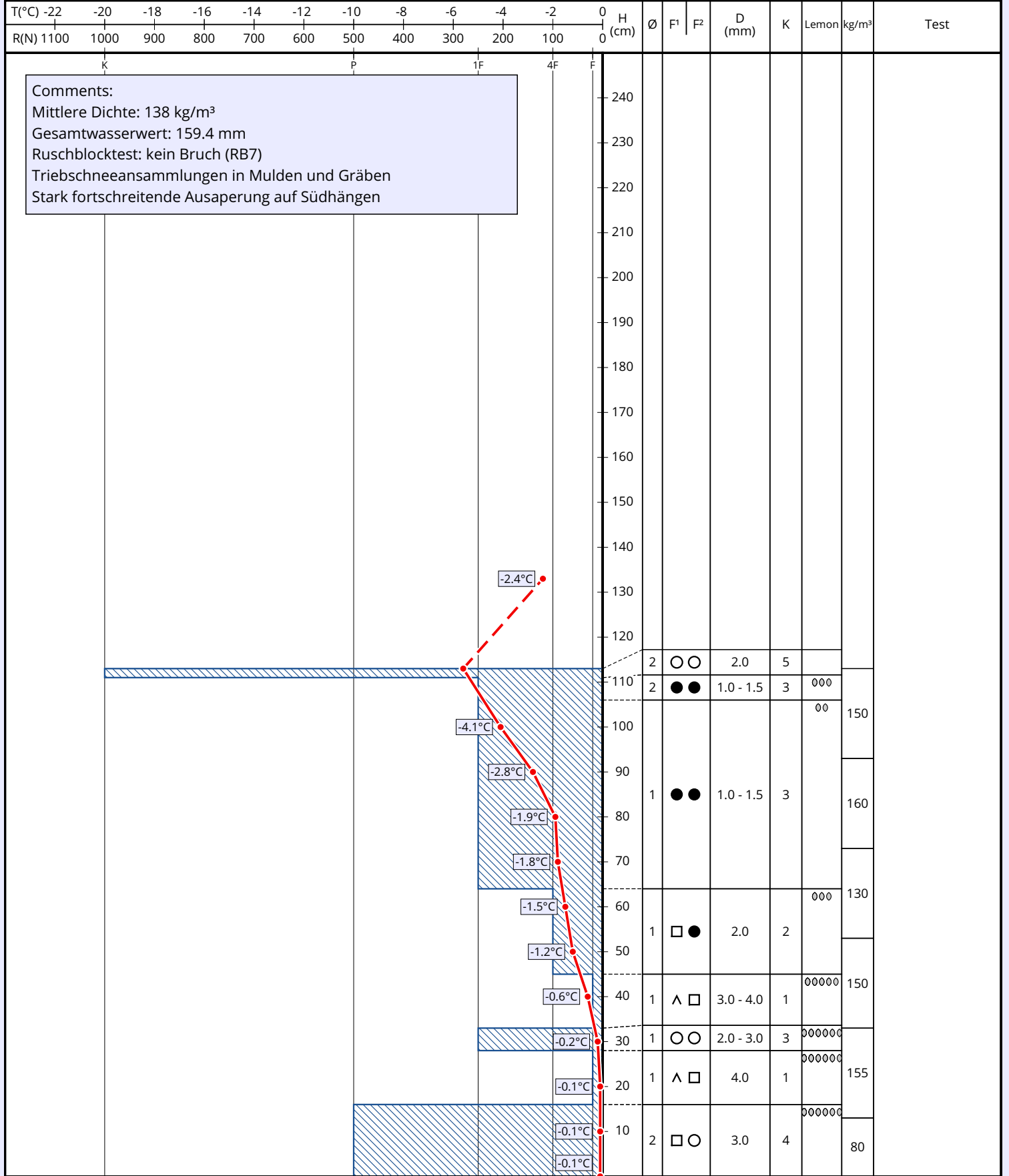


# Snowprofile: Gabler

<b>Name:</b> Gamper, Kasseroler	<b>e-mail:</b> forststation.brixen@provinz.bz...	<b>Observation date:</b> 28. Feb. 2019 10:10
<b>Location:</b> Gabler	<b>Elevation:</b> 2390 m	<b>Air temperature:</b> -2.4°C
<b>Subregion:</b> Grödner Dolomiten / Dolomiti d...	<b>Incline:</b> 32°	<b>Precipitation:</b> No precipitation
<b>Region:</b> Südtirol / Alto Adige	<b>Aspect:</b> SW	<b>Intensity:</b>
<b>Country:</b> Italia	<b>Wind speed:</b> Moderate (20 - 40 km/h)	<b>Sky condition:</b> Clear (0/8)
<b>Lat/Long:</b> 46.6891° / 11.7598°	<b>Wind direction:</b> SW	<b>Profile-class:</b>

+ Precip. particles	● Rounded grains	^ Depth hoar	○ Melt forms	⊞ Faceted, rounded	⊞ Melt-freeze crust
/ Decomp. / fragm.	□ Faceted crystals	v Surface hoar	■ Ice formations	⊞ Graupel	



Comments:  
 Mittlere Dichte: 138 kg/m³  
 Gesamtwasserwert: 159.4 mm  
 Ruschblocktest: kein Bruch (RB7)  
 Triebschneeansammlungen in Mulden und Gräben  
 Stark fortschreitende Ausaperung auf Südhängen