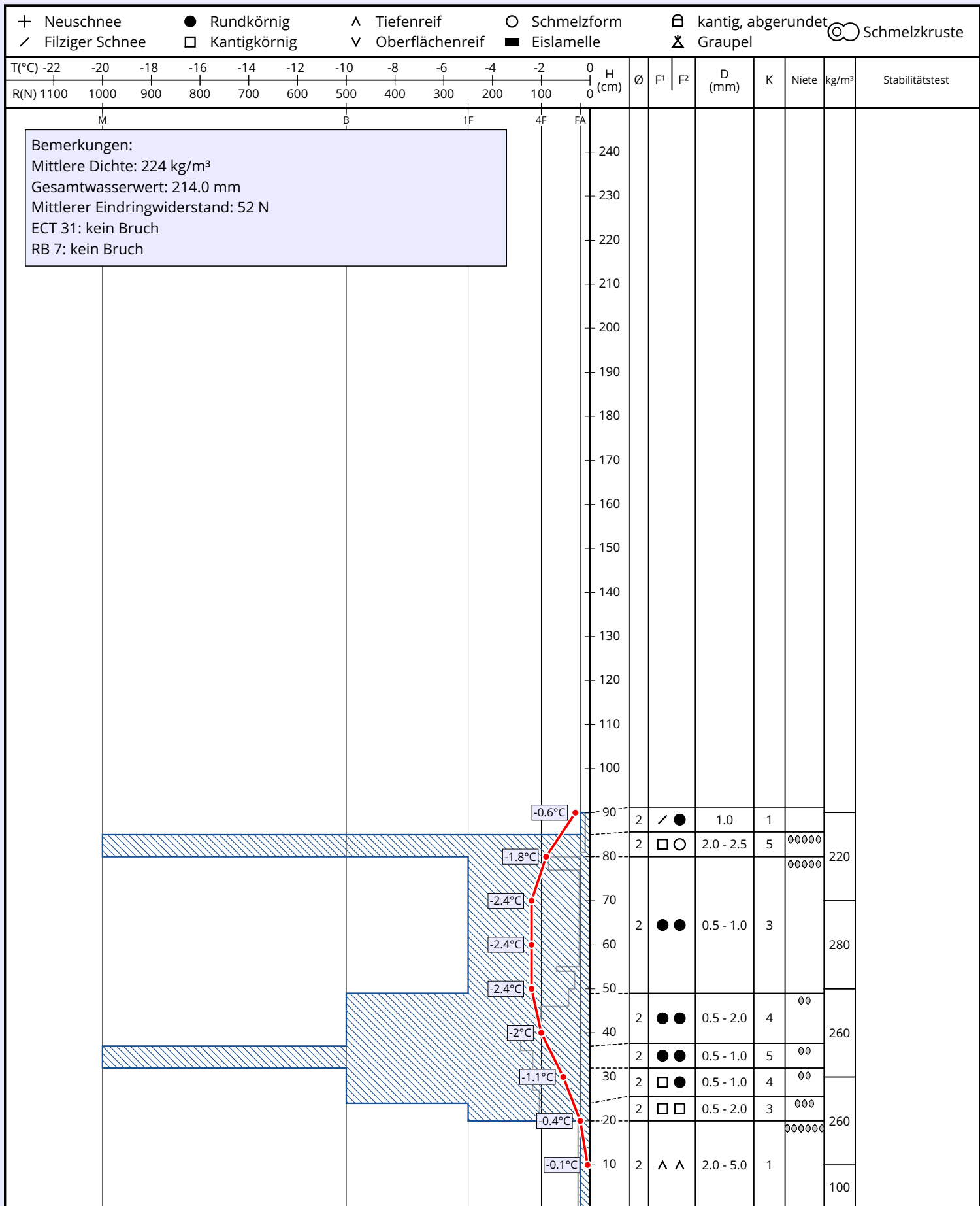


# Schneeprofil: Gitschberg-Nesselwiese

<b>Name:</b> Niedermais - Stampfl - Springe...	<b>E-Mail:</b> forststation.muehlbach@provinz...	<b>Aufnahmedatum:</b> 07. Mär. 2019 09:45
<b>Ort:</b> Gitschberg-Nesselwiese	<b>Seehöhe:</b> 1970 m	<b>Lufttemperatur:</b>
<b>Subregion:</b> Westl. Pfunderer Berge / M. d....	<b>Hangneigung:</b> 30°	<b>Niederschlag:</b> Schnee
<b>Region:</b> Südtirol / Alto Adige	<b>Exposition:</b> O	<b>Intensität:</b> schwach
<b>Land:</b> Italia	<b>Windgeschw.:</b> kein Wind (0 km/h)	<b>Bewölkung:</b> bedeckt (8/8)
<b>Lat/Long:</b> 46.8463° / 11.6792°	<b>Windrichtung:</b>	<b>Schneeprofilklasse:</b>



Bemerkungen:  
 Mittlere Dichte: 224 kg/m³  
 Gesamtwasserwert: 214.0 mm  
 Mittlerer Eindringwiderstand: 52 N  
 ECT 31: kein Bruch  
 RB 7: kein Bruch