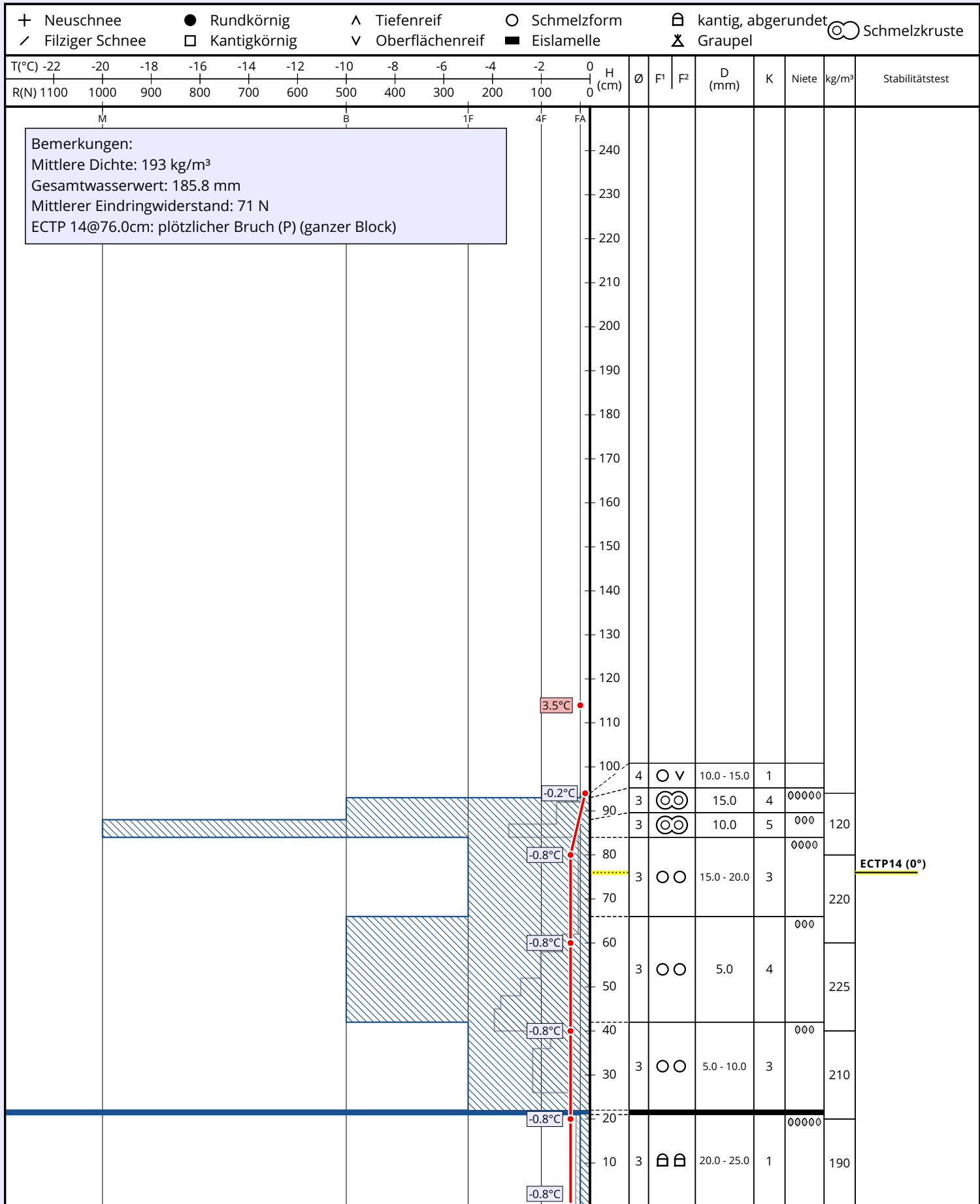


# Schneeprofil: Wasserfallalm

<b>Name:</b> Mühlsteiger Oberhofer	<b>E-Mail:</b> forststation.ratschings@provin...	<b>Aufnahmedatum:</b> 18. Apr. 2019 11:00
<b>Ort:</b> Wasserfallalm	<b>Seehöhe:</b> 1906 m	<b>Lufttemperatur:</b> 3.5°C
<b>Subregion:</b> Südl. Stubai A. / A. d. Stub...	<b>Hangneigung:</b> 0°	<b>Niederschlag:</b> kein Niederschlag
<b>Region:</b> Südtirol / Alto Adige	<b>Exposition:</b>	<b>Intensität:</b>
<b>Land:</b> Italia	<b>Windgeschw.:</b> mäßig (20 - 40 km/h)	<b>Bewölkung:</b> bewölkt (3/8 - 4/8)
<b>Lat/Long:</b> 46.8456° / 11.2991°	<b>Windrichtung:</b> SW	<b>Schneeprofilklasse:</b>



Bemerkungen:  
 Mittlere Dichte: 193 kg/m³  
 Gesamtwasserwert: 185.8 mm  
 Mittlerer Eindringwiderstand: 71 N  
 ECTP 14@76.0cm: plötzlicher Bruch (P) (ganzer Block)

ECTP14 (0°)