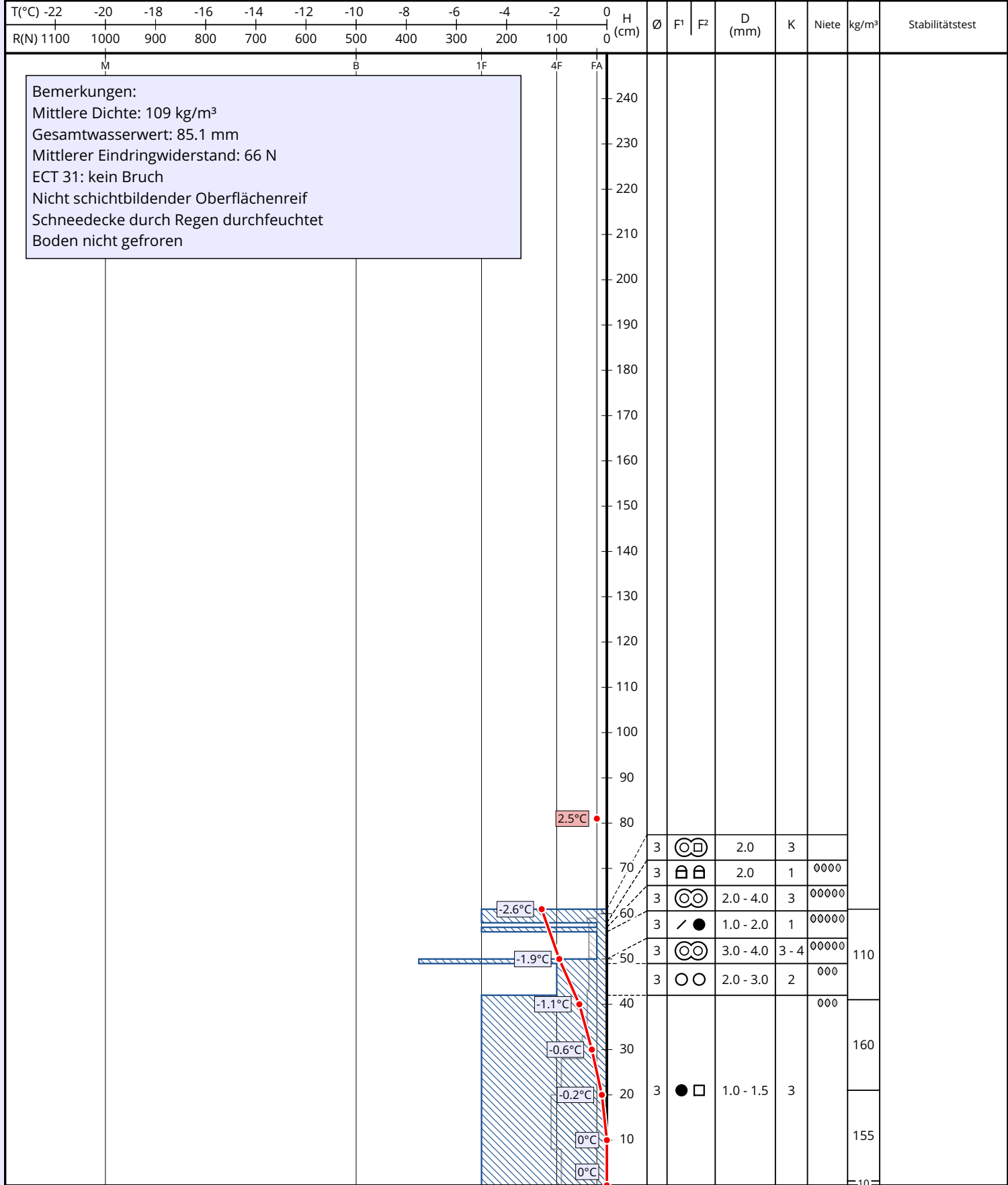


# Schneeprofil: Plose Kreuztal

<b>Name:</b> Kasseroler; Gamper	<b>E-Mail:</b> for...@provinz.bz.it	<b>Aufnahmedatum:</b> 19. Dez. 2019 09:30
<b>Ort:</b> Plose Kreuztal	<b>Seehöhe:</b> 2040 m	<b>Lufttemperatur:</b> 2.5°C
<b>Subregion:</b> Grödner Dolomiten / Dolomiti d...	<b>Hangneigung:</b> 8°	<b>Niederschlag:</b> kein Niederschlag
<b>Region:</b> Südtirol / Alto Adige	<b>Exposition:</b> S	<b>Intensität:</b>
<b>Land:</b> Italia	<b>Windgeschw.:</b> schwach (< 20 km/h)	<b>Bewölkung:</b> leicht bewölkt (1/8 - 2/8)
<b>Lat/Long:</b> 46.6847° / 11.7139°	<b>Windrichtung:</b> S	<b>Schneeprofilklasse:</b>

+	●	^	○	⊠	⊙
/	□	v	■	⊘	



Bemerkungen:  
 Mittlere Dichte: 109 kg/m³  
 Gesamtwasserwert: 85.1 mm  
 Mittlerer Eindringwiderstand: 66 N  
 ECT 31: kein Bruch  
 Nicht schichtbildender Oberflächenreif  
 Schneedecke durch Regen durchfeuchtet  
 Boden nicht gefroren