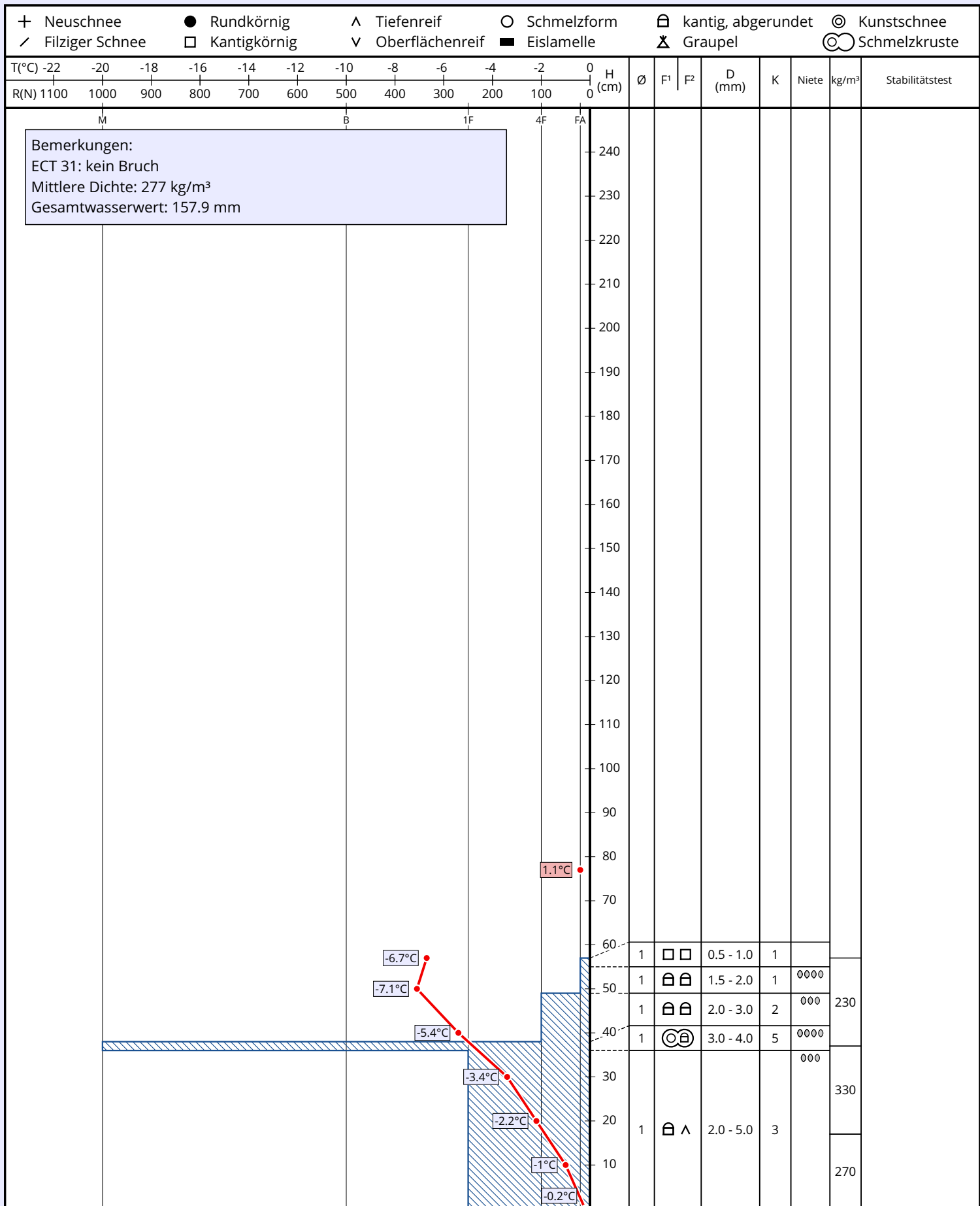


# Schneeprofil: Jochgrimm

<b>Name:</b> Forststation Kaltenbrunn	<b>E-Mail:</b> forststation.kaltenbrunn@provi...	<b>Aufnahmedatum:</b> 16. Feb. 2023 09:00
<b>Ort:</b> Jochgrimm	<b>Seehöhe:</b> 2165 m	<b>Lufttemperatur:</b> 1.1°C
<b>Subregion:</b> Nördl. Fleimstaler A. / Dolomi...	<b>Hangneigung:</b> 0°	<b>Niederschlag:</b> kein Niederschlag
<b>Region:</b> Südtirol / Alto Adige	<b>Exposition:</b>	<b>Intensität:</b>
<b>Land:</b> Italia	<b>Windgeschw.:</b> kein Wind (0 km/h)	<b>Bewölkung:</b> stark bewölkt (5/8 - 7/8)
<b>Lat/Long:</b> 46.3392° / 11.4547°	<b>Windrichtung:</b>	<b>Schneeprofilklasse:</b>



Bemerkungen:  
 ECT 31: kein Bruch  
 Mittlere Dichte: 277 kg/m<sup>3</sup>  
 Gesamtwasserwert: 157.9 mm